

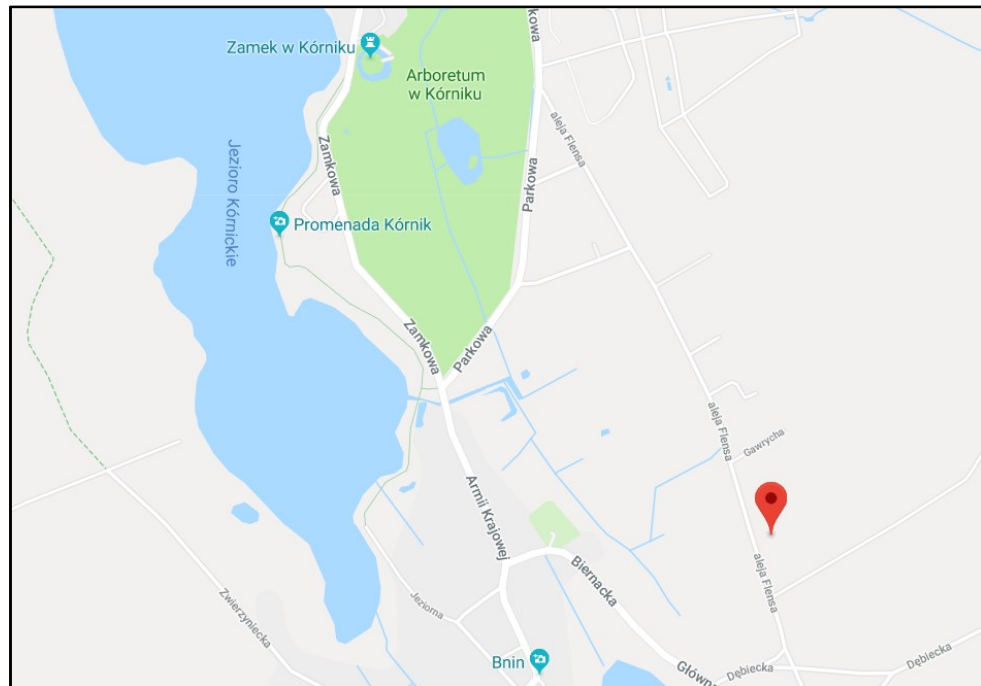
## AKTUALNA OFERTA

### Informacje podstawowe

cena	386.000 zł
powierzchnia domu	98 m <sup>2</sup> + 20 m <sup>2</sup> strych
powierzchnia działki	400 m <sup>2</sup>
media	kanalizacja, gaz, woda, prąd
termin oddania	II kwartał 2019
podatek PCC	kupujący nie płaci 2% podatku PCC

### Lokalizacja:

Kórnik al. Flensa



### Zakres oferty:

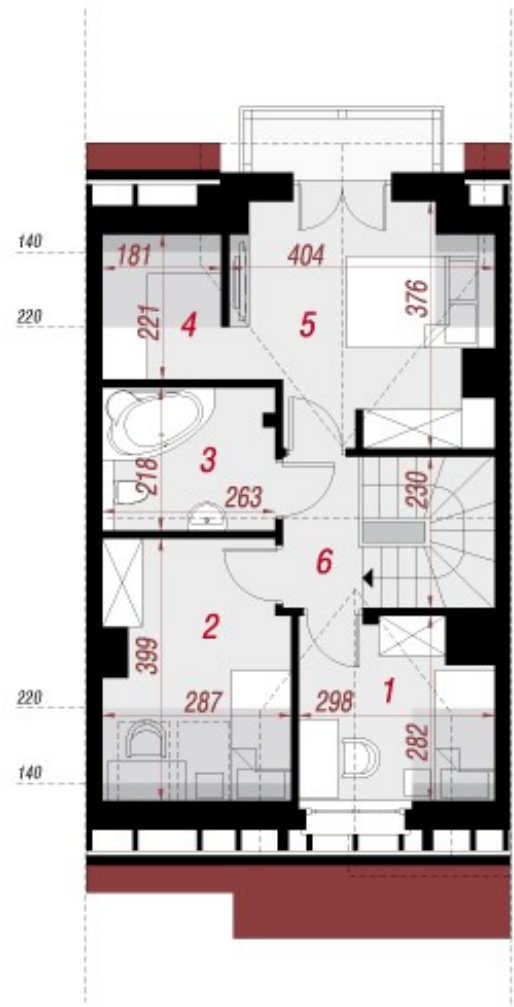
- połowa bliźniaka w stanie deweloperskim
- działka ogrodzona, front - płot panelowy, pozostałe strony - siatka,
- brama, furtka
- dwa niezależne (obok siebie) miejsca parkingowe
- chodnik do domu, opaska i taras z kostki brukowej
- ściany murowane z cegły ceramicznej
- dach – dachówka
- okna PCV trzyszybowe
- rolety zewnętrzne na parterze, w salonie elektryczne
- piec gazowy kondensacyjny dwufunkcyjny
- ogrzewanie podłogowe na całym parterze i w łazience na piętrze
- ponadstandardowa instalacja elektryczna
- ceramiczna instalacja systemowa do podłączenia kominka
- posadzki betonowe
- tynki gipsowe
- docieplenie poddasza wełną mineralną 25 cm i wykończenie płytą gipsowo-kartonową, całość pomalowana na biało
- wejście na strych wyposażone w składane schody, podłoga na całym strychu z płyty wiórowej
- kran ogrodowy wprowadzony na zewnątrz budynku

## Rozkład pomieszczeń:

**Parter - 55 m<sup>2</sup>**



**Piętro - 43 m<sup>2</sup>**



1. Wiatrołap 2,5 m<sup>2</sup>
2. Hol 2,0 m<sup>2</sup>
3. Kuchnia 7,0 m<sup>2</sup>
4. Jadalnia 10,0 m<sup>2</sup>
5. Salon 21,0 m<sup>2</sup>
6. Schody 4,5 m<sup>2</sup>
7. Schowek 3,0 m<sup>2</sup>
8. Toaleta 2,0 m<sup>2</sup>
9. Kotłownia 3,0 m<sup>2</sup>

1. Pokój: 7,5 m<sup>2</sup>
2. Łazienka: 6,7 m<sup>2</sup>
3. Pokój: 8,5 m<sup>2</sup>
4. Garderoba: 3,9 m<sup>2</sup>
5. Pokój: 13,0 m<sup>2</sup>
6. Przedpokój: 3,5 m<sup>2</sup>

+ **Strych - 20m<sup>2</sup>**